

# Herzlich Willkommen

## Digitale Fotografie



1

## Equipment

Was brauchen wir alles ?

- Kamera
- Speicherkarte-n
- Objektive – welche?
- Tasche/Rucksack
- Blitz
- Stativ

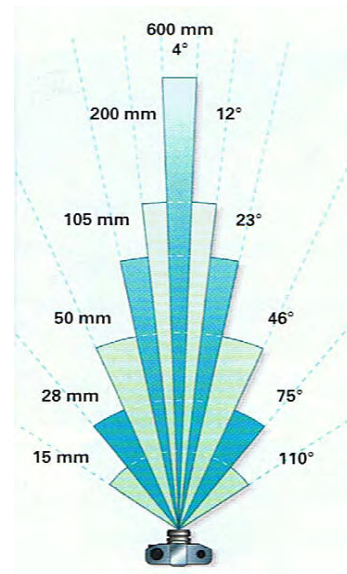
2

# Objektiv

von Weitwinkel bis Tele

Reise-Zoom

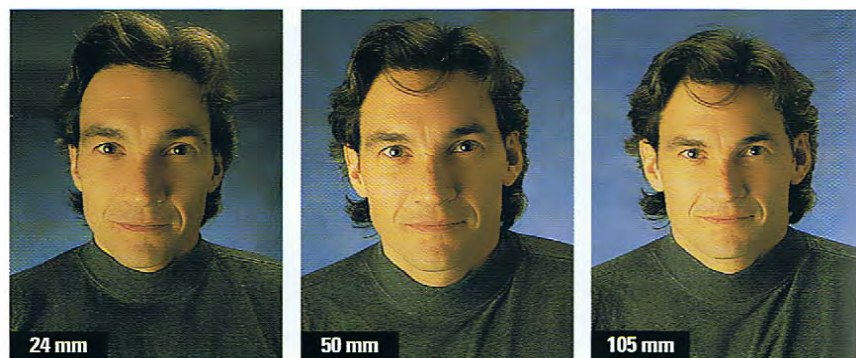
- z.B. Brennweite 18 - ??



3

# Objektiv

Bitte seid nett zu Euren Mitmenschen:



4



# Belichtung

einstellbare Programme

- P Programmautomatik
- Tv Zeitvorwahl
- Av Blendenvorwahl
- M manuelle Einstellung
- DEP Schärfentiefenautomatik

5



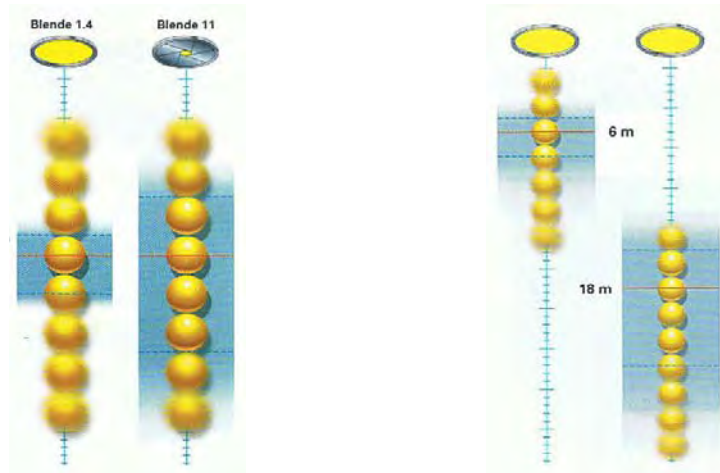
# Belichtung

einstellbare Programme

- Portrait große Blendenöffnung
- Berge kleine Blendenöffnung
- Blume Nahaufnahmeprogramm
- Läufer kurze Verschlusszeit
- Nacht Kombination Blitz mit verfügbarem Licht

6

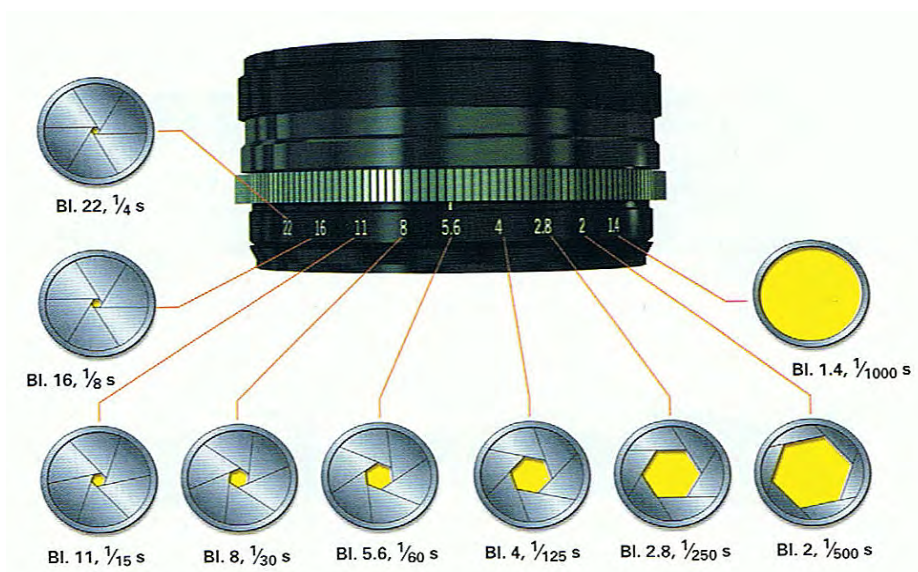
# Schärfentiefe



abhängig von der eingestellten Blende und der Entfernungseinstellung, sowie der Brennweite

7

# Belichtung



8

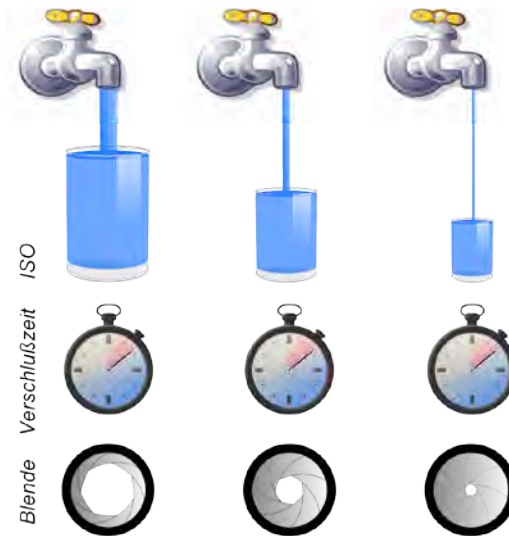
# Belichtung

**korrekte Belichtung:**

Menge + Zeit + Volumen = Blende + Verschlusszeit + ISO

weitere Infos zur  
Verschlusszeit auf:

[www.uwehansel.de](http://www.uwehansel.de)



9

# Licht



unterschiedliches Licht:

/  
weiß = weiß

Der Weißabgleich gleicht unterschiedliche Farbtemperatur aus.

10

# Licht

Szene	Kamera-Messung	Lösung
Schnee-Landschaft, Strand, heller Sand	Unterbelichtung (grauer Schnee, Person zu dunkel)	Belichtung um +1 bis +1,5 Stufen erhöhen
sehr dunkles Motiv, große dunkle Flächen	Überbelichtung	Belichtung um -1 bis -1,5 Stufen reduzieren
Landschaft, 2/3 vom Bild ist heller Himmel	Unterbelichtung (Vordergrund zu dunkel)	Belichtung um +1 Stufen erhöhen
Person/Motiv mit Sonne im Rücken	Unterbelichtung (Motiv als Silhouette)	Belichtung um +2 Stufen erhöhen, Aufhell-Blitz
Sonne im Bildfenster	Starke Unterbelichtung	Belichtung um +2 Stufen erhöhen

11

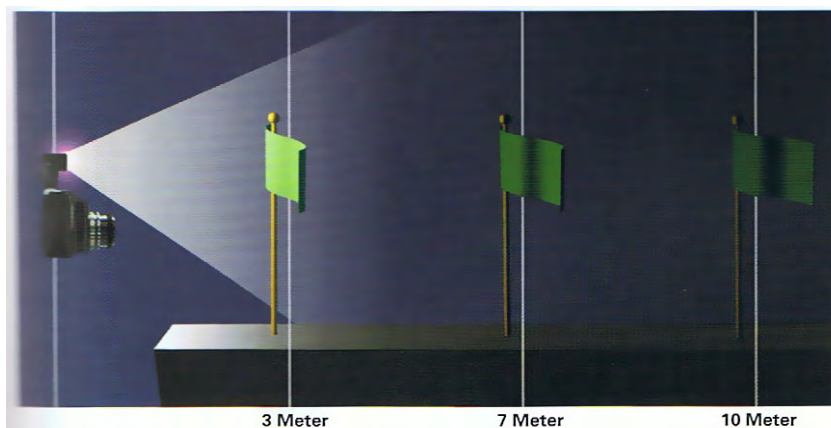
Situation, Motiv	optimale Lösung	weitere Möglichkeit
Schmetterling, einzelne Blüte	Makro-Objektiv	Zoom-Objektiv mit Nah-Einstellung, Zwischenringe, Nahlinsen
Sportereignisse	Tele-Objektiv mit mind. Brennweite 300 mm	Tele-Zooms, Telekonverter (2x, 1.4x)
hohe Gebäude	Weitwinkel-Objektiv mit Perspektivenkorrektur	Weitwinkel-Objektiv, Standard-zoom, erhöhter Standort und größere Entfernung
Tiere, kleine Tiere in der Ferne	500-mm-Tele	Tele-Zoom, evtl. mit Konverter, Stativ
Tier- u. Pflanzenwelt allgemein	200-mm-Tele, Zoom mit 200 mm	Telekonverter, Stativ

12

Situation, Motiv	optimale Lösung	weitere Möglichkeit
Innenräume, Blitz u. Stativ verboten	Lichtstarkes Objektiv, z.B. Blende 1.4	Zoom-Objektiv mit Blende 2.8, ISO 400 oder 800
enge Innenräume	Super-Weitwinkel (10-20 mm)	Standard-Zoom (18-? mm), höhere Empfindlichkeit (ISO)
Landschaft, Stadt-Ansichten	Weitwinkel -Zoom (10-50 mm)	Standard-Zoom (18-? mm), Tele für gedrängte Perspektive
Porträts	50 bis 120 mm	70-200 mm Zoom
Gruppenbilder	35 bis 70 mm, Standard-Zoom	Weitwinkel in engen Räumen

13

## Blitz



Entfernung x 2 =  $\frac{1}{4}$  Leistung

14

# Blitz

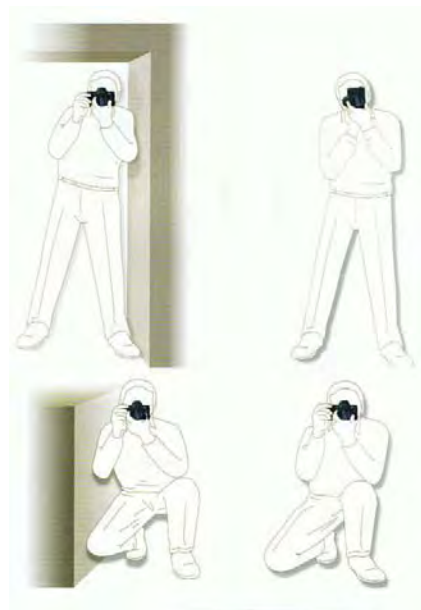


Aufhell-Blitz

=> Auch bei Tages-Licht

15

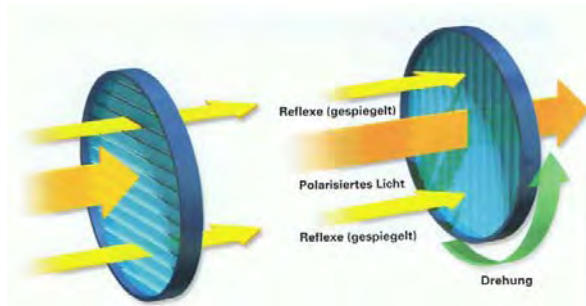
# weiteres Zubehör



16

# weiteres Zubehör

Polfilter:



17

**FOT ART**  
www.fotoart-hansel.de

*So macht  
Fotografieren Spaß!*

18